



ПОДВЕСКИ: ОТ КЛЫКОВ ДО МЕДАЛЬОНОВ

1. Изделия компаний
Jean-Marc Garel
Maria Jose Cavalcante
Loris
Calgaro

ПОДВЕСКА-КУЛОН – ОДНО ИЗ САМЫХ ПОПУЛЯРНЫХ УКРАШЕНИЙ И САМЫХ РАСПРОСТРАНЁННЫХ ПОДАРКОВ. ПОДВЕСКА С ДРУГИМИ УКРАШЕНИЯМИ (ОЖЕРЕЛЬЕМ, БРАСЛЕТОМ, КОЛЬЦОМ, СЕРЬГАМИ) ЧАСТО СОСТАВЛЯЕТ ЭСТЕТИЧЕСКОЕ ЦЕЛОЕ – ЮВЕЛИРНЫЙ ГАРНИТУР. КСТАТИ, ДОЛГОЕ ВРЕМЯ ОНА СЧИТАЛАСЬ ИСКЛЮЧИТЕЛЬНО ЖЕНСКИМ УКРАШЕНИЕМ, НО В НАШИ ДНИ ВСЁ ЧАЩЕ ПОДВЕСКИ СТАЛИ НОСИТЬ И МУЖЧИНЫ.

В качестве материала для изготовления подвесок используют драгоценные и недрагоценные металлы, драгоценные, полудрагоценные, поделочные, искусственные и органические камни, кость, пластмассу, стекло, дерево, фарфор и т. д. Подвески-кулоны различаются по форме, размеру и декору: гладкие с рисунком, со вставками, ажурные, с гравировкой, чеканкой, чернью, эмалью, филигранью, финифтью... Цепочки для них изготавливают из золота, серебра, платины, недрагоценных металлов. Нередко роль цепочки играет шнур из капрона, шёлка, каучука или шерсти.

Помимо декоративной функции, кулон выполняет ещё и роль талисмана-оберега, имеет религиозное значение. Вспомним хотя бы кресты – самый распространённый вид подвесок, который можно рассматривать как отдельную группу ювелирных изделий. Исследователи считают крест очень древним символом. Он был известен многим народам Европы и Азии, и на тему креста существует множество вариаций. Например, его часто изображали заключённым в круг, что, скорее всего, символизировало землю и стороны света. Выполняют кресты и в виде шкатулок-мощевиков или футляров-реликвариев – они предна-



2-3. Изделия компании
«Камень в интерьере»



значаются для хранения и ношения при себе каких-либо реликвий и святынь.

Подвеска имеет давнюю историю. Обычай украшать себя блестящими предметами присущ всем народам, и подвески из благородного металла, нередко украшенные цветным или резным камнем, эмалью, чернью, филигранью, зернью, рельефными или живописными изображениями, встречались ещё в глубокой древности, о чём свидетельствуют археологические раскопки. Наши далекие предки носили кусочки блестящего камня, дерева, яркие ягоды, клыки и когти хищников, нанизывая их на жилы животных или растительные волокна. Затем возникли подвески-амулеты, которым приписывали магическую силу. В цивилизованные времена появились подвески, носимые на ленте или цепочке вокруг шеи, на платяном поясе, на браслете и на ремешке часов или на шляпе и берете.

Готика, доведшая до исключительного совершенства производство нарядных пряжек-аграф и застёжек, подвескам уделяла меньше внимания. Тогда они были круглыми и плоскими, украшенными эмалью, цветными камнями или жемчугом, и выражали, прежде всего, религиозные чувства носивших их людей. Лишь с XV века подвески начинают встречаться чаще; наряду с круглыми появляются рельефные изделия различных очертаний, мотивы которых по-прежнему соответствовали церковной тематике.

Невиданный подъём и расцвет переживают подвески в эпоху Ренессанса, когда по популярности они оставили далеко позади многие другие виды украшений.



СОЛДАТОВ
ЮВЕЛИРНАЯ ФАБРИКА

ПРОИЗВОДСТВО ЮВЕЛИРНЫХ ИЗДЕЛИЙ
Краснодар, 350001, ул. Вишняковой, д. 2
тел.: (861) 239-68-36/37
моб.: 8 988 245-54-09
e-mail: soldatovik@yandex.ru
www.soldatovik.ru

ТОВАРОВЕДЕНИЕ



4



5



6



7

Известны дорогие подвески из благородных металлов, богато отделанные драгоценными камнями, жемчугом, эмалью и с помощью других ювелирных техник. Наряду с этим, конечно, существовали и простые подвески, изготавливавшиеся с гораздо меньшей роскошью.

Стали популярны подвески не только круглой формы, но и удлинённых, грушевидных очертаний, которые ещё более удлинились посредством свободно свисающих жемчужин. Мужчины, женщины и дети с равным удовольствием носили многоцветные роскошные подвески, хотя, предположительно, первый толчок к бурному развитию этой формы украшения дало женское одеяние XV века с глубоким вырезом на груди. Итальянский Ренессанс XVI века любил фигурные изображения и эмаль в сочетании с самоцветами. Прекраснейшие экземпляры этого искусства приписываются Бенвенуто Челлини, правда, не вполне обоснованно, ибо в это время при дворах итальянских государей работало много иных известных ювелиров и златокузнецов. «Испанская мода», которая появилась в середине XVI века и отличалась особенной

роскошью, для лицевой стороны подвесок также предпочитала фигурные мотивы, тогда как обратная сторона была плоской и покрывалась орнаментом с эмалью. Ренессансные подвески часто украшались христианскими эмблемами, фигурами и сценами. Однако вместе с этим в ювелирном искусстве открылся яркий мир античности, её богов, героев, полководцев и императоров, её мифологических и аллегорических образов. Очень популярны были подвески с изображениями животных, они даже принадлежали к принятым в то время монаршим подаркам. Чаще других встречались подвески в форме орла, петуха, лебедя, пеликана, страуса и ящерицы; нередки были также сказочные персонажи, вроде единорога и дракона.

Самые искусные ювелиры приглашались государями ко дворам и создавали там свои произведения, чтобы после исполнения заказов или кончины государя-мецената перебраться к другому покровителю. Это явление не ново в искусстве украшений: после распада Римской империи так называемые «бродячие златокузницы» переходили от резиденции к резиденции, переплавляя



8



9



10



11



12



13



14

4-9. Изделия компании «Петрозолото»

10-11. Изделия компании «Эстет»

12-14. Изделия компании «Оникс»

выданный им благородный металл в украшения в провинциальном римском духе. Поэтому учёные подолгу не могут прийти к единому мнению относительно того, был ли экземпляр, найденный в варварском захоронении в далекой провинции, трофеем, подарком или подражанием скромного местного ремесленника.

Подвески в качестве «фаворов» с декоративно исполненными монограммами, гербами, инициалами или орнаментами также нашли широкое распространение. Для некоторых подвесок образцами служили произведения известных художников. Альбрехт Дюрер, Ганс Гольбейн, Мартин Шонгауэр и другие живописцы и гравёры того времени оказали влияние на образование формы подвесок, что особенно видно по фигурным, отлитым из серебра изделиям.

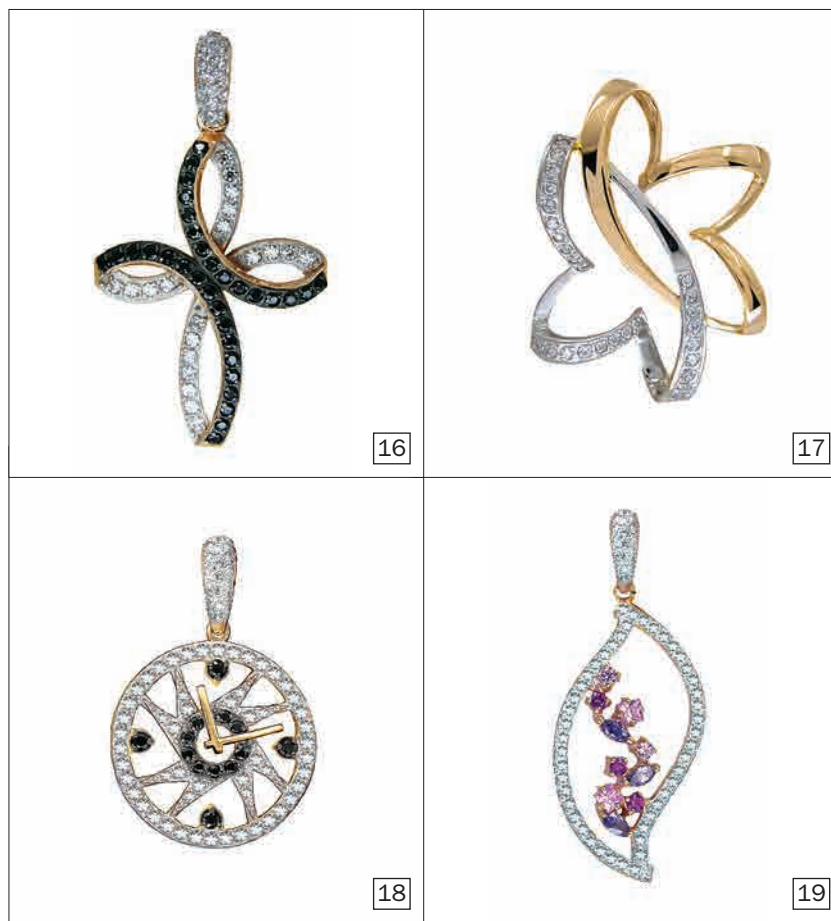


15

Ещё одна своеобразная форма подвесок – жалованный пфеннинг с портретом государя, который носили на цепи, которая была характерна для Германии, также принадлежит к группе «фаворов». К наиболее драгоценным своеобразным подвескам относят орденские знаки, которые по торжественным случаям или на приёмах при дворе дополняли парадное одеяние светских и духовных сановников.

В XVII веке исключительное пристрастие к подвескам было надолго оставлено, за исключением подвесок в форме креста. Их лицевая сторона украшалась бриллиантами, а обратная, как правило, расписывалась эмалью. К началу XVIII века модными стали кольца с бриллиантовыми подвесками каплевидной или звездообразной формы. Классицизм с его любовью к резному камню послужил стимулом для дальнейшего развития подвесок.

Новым «родственником» кулона стал медальон – украшение, обычно овальной формы, представляющее собой футлярчик,



16

17

18

19

куда, как правило, помещали портреты дорогих людей, фотографии или памятные сувениры (прядь волос, цветочный лепесток и т. п.). Но были и те, кто использовали медальоны для хранения яда. Обычно медальон носили на тонкой цепочке или на бархотке. Особенно широкое распространение медальоны получили в XVIII в. – первой половине XIX в. Тогда на ювелиров буквально сыпались заказы на изготовление кулонов с секретом. В России в последней трети XIX в. золотые медальоны с крышками, украшенными драгоценными камнями, гравированными рисунками, сканью, зернью, было принято носить на черной ленте. На чёрной бархатной ленточке как нагрудное украшение часто носили инталии и камеи, портретные силуэты и миниатюрные изображения. В Германии долгое время были в ходу даже маленькие нательные кресты из чугуна. В том, что касается формы подвесок, XIX век также черпал свое вдохновение в прошедших стилевых эпохах Европы или использовал восточные мотивы.

Сегодня подвески-кулоны поражают своим многообразием, они различаются как по материалам изготовления, так и по форме и тематике – женские, мужские и детские подвески, кулоны с изображением знаков Зодиака, кулоны в виде инициалов или отдельных букв, кресты, древнеегипетские



20

15. Изделие компании
G. Kabirski & David

16-20. Изделия компании
«Платина»


ТОВАРОВЕДЕНИЕ


23



21



22

анхи, африканские и кельтские амулеты, языческие обереги, молодёжные символы и многое-многое другое...

Блинова О.В., начальник отдела маркетинга, компании «АЛМАЗ-ХОЛДИНГ»

Компания «АЛМАЗ-ХОЛДИНГ» предлагает своим клиентам возможность широкого выбора металла для подвесок: серебро 925°, золото 750° и 585°, платина 950°. Золото мы предлагаем жёлтое, красное, белое, а также комбинации цветов: белое-красное, жёлтое-белое.



26



24



25

Главное преимущество и отличие компании «АЛМАЗ-ХОЛДИНГ» – наличие собственного производства и, как следствие, огромный ассортимент продукции. Высоко профессиональные специалисты компании «АЛМАЗ-ХОЛДИНГ» готовы предложить всевозможные – и классические, и авангардные – варианты дизайна и стиля.

Возможности компании «АЛМАЗ-ХОЛДИНГ» в обработке камней для ювелирных изделий поистине безграничны. Наши мастера используют драгоценные камни (брил-

лиант, рубин, изумруд, сапфир, александрит), полудрагоценные (аметист, топаз, гранат, шпинель натуральная, аквамарин, раухтопаз, турмалин, цитрин, хризолит, хромдиопсид, аметрин), поделочные (коралл, бирюза, оникс, малахит, лазурит, агат, жемчуг), синтетическую шпинель и фианиты. Огранка изделий может быть круглая, овальная, изумрудная, принцесса, багет, груша и маркиз. Самыми популярными у российских потребителей наши специалисты называют изумруд, сапфир, гранат и топаз.

Обладая собственным ювелирным производством, компания «АЛМАЗ-ХОЛДИНГ» использует такие способы обработки поверхностей ювелирных изделий, как полировка, пескоструйная обработка, матирование, алмазная грань, родирование, сатинирование, травление, фактуровка, механическая гравировка, серебрение, оксидирование, позолота, чеканка, эмаль и др. Мощные производственные возможности компании и высококвалифицированные мастера-ювелиры рождают поистине уникальные изделия. Компания «АЛМАЗ-ХОЛДИНГ»

21-23. Изделия компании
G. Kabirski & David

24-26. Изделия компании
«Алмаз-Холдинг»



27



28



29

предлагает подвески и другие ювелирные украшения в широком диапазоне от популярных моделей до эксклюзивных работ. Среди множества коллекций («Ажур», «Бионика», «В мире животных», «Восточная тематика», «День и ночь», «Дуновение», «Зимняя вишня», «Геометрия», «Золотой песок», «Листопад», «Юность») подвески религиозной тематики – лидер потребительских предпочтений. Свою продукцию «АЛМАЗ-ХОЛДИНГ»

предлагает в ценовом диапазоне, начинающемся от 50 руб. (серебряные изделия) и 400 руб. (золотые изделия).

Так как компания «АЛМАЗ-ХОЛДИНГ» работает и для конечных потребителей (покупателей ювелирных магазинов), и для корпоративных клиентов, то условия и формы сотрудничества с нами могут быть самые разнообразные: скидки, рассрочки платежа, упаковка и доставка продукции.

27-29. Изделия компании «Алмаз-Холдинг»



ИРКУТСКИЙ ЭКСПЕРИМЕНТАЛЬНЫЙ ЮВЕЛИРНЫЙ ЗАВОД

- изделия без вставок
- изделия с алмазной гранью
- изделия с цветными вставками

664011, г.Иркутск, ул. Дзержинского, 25, "А"

тел./факс(3952) 32-78-32,205-150, 37-45-33

E-mail: zoloto_irk@mail.ru,jeweller@ats32.ru



ТОВАРОВЕДЕНИЕ



30



31



32



33

Филатова Татьяна Борисовна, генеральный директор ООО ТПП «РегионЮвелир»

Компания «РегионЮвелир» является торгово-производственным объединением, которое работает на российском ювелирном рынке более 5 лет. У нас открыто несколько региональных представительств в ключевых регионах, и с нами сотрудничают более 1500 крупных и средних клиентов по всей России.

Подвески – одно из ведущих направлений нашей компании. В наших изделиях часто используются фианиты, жемчуг, а также бриллианты. Многие подвески компании «РегионЮвелир» производятся под собственными марками, и три раза за сезон в каждой марке представляется новая коллекция. Весной особенно актуальными становятся украшения ESTADO. Особой популярностью такие подвески пользуются у молодежи, которая восприимчива ко всему новому и нестандартному. Изделия этой марки отражают состояние души своего владельца: перемещающая маленький фианит по лабиринту, каждый может сообщить о своём настроении окружающим – о влюблённости, радости, счастье или романтическом настроении.

Самые роскошные подвески от компании «РегионЮвелир» выпускаются под брендом TINAIF. Это и оригинальные сплетения комбинированных золотых нитей, богато декорированных фианитами, и причудливые формы волшебных цветов, и блестящие сердца и многое другое.

Заслуживает внимания коллекция ALETADA, где представлены подвески оригинального дизайна с подвижными элементами. У жучков и стрекоз легко трепещут крылышки, у рептилий двигаются лапки, а невесомые лепестки растений, кажется, колышутся от дуновения ветерка. Благодаря этому наша подвеска – не застывшая форма, а милая сердцу «одушевлённая» вещь.

Потребители смогут найти у нас подвески с фианитовыми вставками и алмазной гра-

нию по популярным темам – сердца, буквы, листочки, цветы и даже музыкальные инструменты.

Детская коллекция – забавные ангелы, малыши и малышки, мелкие зверюшки и птички. Нестандартные изделия для любителей клубной жизни – мобильные телефоны, коктейльный бокал с фианитами, автомобиль. Каждому сразу станет понятным «революционный» настрой молодого человека с золотым Че Геварой на шее.

Хочется отметить и стильные подвески в виде драконов, которые пользуются большим спросом у наших клиентов. Дракон – символ огня, удачи и богатства!

Коллекция «Ты и Я» очень нравится женщинам. Здесь можно видеть оригинальные подвески, выполненные в комбинированном золоте, в которых как «фигура и фон» проявляется то женский, то мужской образ.

Казалось бы простые и традиционные знаки Зодиака уже не так популярны. Однако нашим дизайнерам удалось создать модели, выполненные в разных техниках и художественных стилях, которые вызвали новую волну интереса к этой теме. Причём зодиакальная коллекция пользуется большим спросом как у женщин, так и у мужчин.

Особняком стоят подвески православной тематики – разнообразные кресты, иконы, обереги. Клиентоориентированность для нас – не формальные слова, мы действительно делаем всё возможное, чтобы клиентам было не только выгодно, но и приятно с нами работать. Так, по доставке «РегионЮвелир» сотрудничает только с сертифицированными транспортными компаниями, и доставка заказов для наших клиентов – бесплатная услуга. ■

Татьяна ЗУБАРЕВА



34



35

30-33. Изделия компании «РегионЮвелир»

34-35. Изделия компании «М-Ювелир»



РОСТЗОЛОТО

РОССИЙСКАЯ ЮВЕЛИРНАЯ КОМПАНИЯ



Россия, г. Сочи, ул. Московская, 22
Тел. 8 (8622) 64-35-34