

На выставке Extravaganza 2007 в рамках проекта Diamond Street компания Axon Opal представила свои лучшие опалы, среди которых был этот уникальный экземпляр массой в 39 карат

# АВСТРАЛИЙСКИЕ ОПАЛЫ

*Андрей СУББОТИН*

Опал магически притягателен. На протяжении многих веков его красота вдохновляла поэтов и волновала души людей.

Один древний римский историк писал: «В опале сочетается и мягкое пламя рубина, и сверкающий фиолетовый отблеск аметиста, и морской цвет изумруда. И всё это сияние едино».

Многие столетия опал добывался в Венгрии, Восточной Чехословакии и Мексике. Но именно в глубинах австралийских пустынь этот удивительный камень спрятал свою восхитительную красоту. Нет сомнений, что австралийский опал один из самых качественных в мире.

История австралийского опала уходит в середину прошлого столетия, когда его

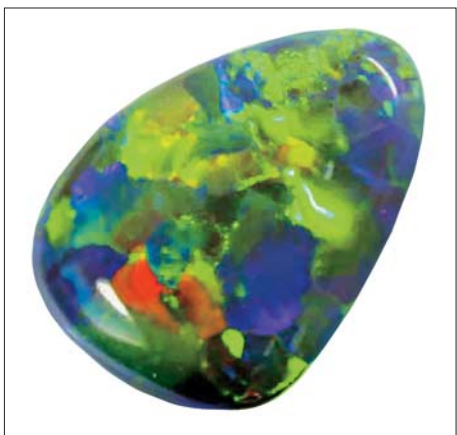
месторождения впервые были открыты на юге Австралии, в 50 милях к северу от Аделаиды. Австралии посчастливилось владеть большей частью мировых ресурсов этого уникального камня. Именно в Австралии располагается 99,9% мировых запасов знаменитого чёрного опала. Чёрный опал – это уникальный и наиболее ценный камень. Его добывают в Новом Южном Уэльсе на территории Лайтнинг-Ридж. Чёрным его прозвали за неподражаемый тёмный лучистый оттенок. На фотографии опалы получаются темнее, чем в жизни, поэтому фотоискусство не вполне способно отразить всё его великолепие, оно лишь слегка запечатлевает неповторимое величие этого камня. Только увидев опал вживую, можно по достоинству оценить его необыкновенную красоту.

## ВИДЫ ОПАЛОВ

Существует 5 основных видов австралийского опала:

- чёрный опал
- белый опал
- кристаллический опал
- болдер-опал
- обыкновенный опал

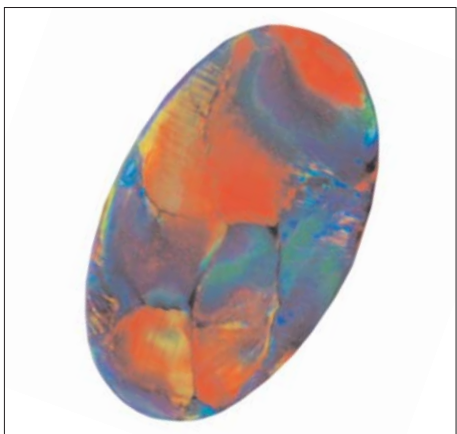
**Чёрный опал** (black opal) представляет собой драгоценный камень, чей тёмный цвет подчеркивает его многоликость. Чёрный опал наиболее редкий и ценный



Чёрный опал



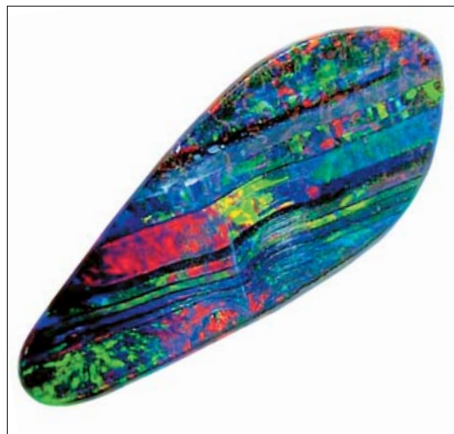
Кристаллический опал



Чёрный опал



Болдер-опал



Болдер-опал



вид опала. Практически весь чёрный опал добывается на территории Лайтнинг-Ридж в Новом Южном Уэльсе.

**Белый опал** (white opal) по своему строению варьируется от сверкающе-белого до матового цвета. Белый опал в основном добывается в Кубер-Пэдди, Минтаби и Андамуке в Южной Австралии и в Уайт-Клиффе в Новом Южном Уэльсе.

**Кристаллический опал** (crystal opal) по своей структуре бывает прозрачным или полупрозрачным. Этот камень безумно красив, и часто используется для изготовления опаловых мозаик и дублетов.

**Болдер-опал** (boulder opal) – многоликий и необычайно красивый камень, основой которого является железная руда. Его находят в виде громадных глыб чёрной руды, откуда и происходит его название, в переводе на русский означающее «валун». Сияние этого камня напоминает чёрный опал, и состоит он из тонких пластин.

**Обыкновенный опал** (common opal),



**Получёрный опал**



в отличие от других опалов, не обладает свойством цветовой игры, поскольку пластины в нём расположены хаотично, а не упорядоченно, как в других опалах. Наиболее популярным видом обыкновенного опала является потч-опал (potch) – непрозрачная разновидность обыкновенного опала низкого качества. Потч-опал бывает чёрным, серым или янтарным.

**Огненный опал** (fire opal) – американский термин, обозначающий любой из вышеперечисленных видов камней, кроме обыкновенного. Но наиболее часто это определение дается чёрному опалу, потому что в нём отчетливее всего прояв-

ляется живой огненный цвет пламени. Опал с красным отливом встречается реже всего, поэтому такой камень является одним из самых ценных. Мексиканский огненный опал отличается от австралийского своим оранжевым оттенком.

**Матричный опал** (matrix opal) состоит из массы тонких прозрачных линий, пронизывающих частицы камня, основой которого является железная руда. Матричный камень – это кварцевый опал, который в своём естественном виде имеет восхитительный красный отблеск.

### ОЦЕНКА ОПАЛОВ

Как и любой другой товар, представленный на рынке, австралийский опал имеет свою стоимость, которая может различаться в зависимости от спроса и предложения. Но его уникальность и великолепие делают его всё более

и более ценным. Стоимость опала зависит от некоторых существенных факторов.

**Сияние и сила цвета.** Это наиболее важный элемент оценки опала. Яркость и сила цвета – самая значимая характеристика, влияющая на стоимость этого драгоценного камня. Если опал недостаточно ярок, то его цена и качество не могут быть очень высокими. Даже если все остальные критерии соответствуют хорошему качеству, без яркости опал не представляет собой той ценности, которую мог бы иметь.

**Вид опала.** К драгоценным относят следующие виды опала: чёрный, полу-чёрный, болдер-опал, кристаллический



## ЮВЕЛИРНЫЕ МАТЕРИАЛЫ

и белый. Чёрный опал – наиболее редкий и наиболее ценный вид.

**Цветовая гамма.** Опалы имеют уникальную цветовую гамму, именно поэтому их часто сравнивают с отпечатками пальцев. В природе не существует двух одинаковых опалов! Бывают уникальные и редкие цветовые гаммы, которые существенно влияют на ценность опала. По цветовому узору опалы могут делиться на несколько категорий:

- Арлекин – наиболее редкий вид опала, узор которого похож на шахматную доску.
- Цветочный узор, напоминающий яркое полотно из цветов.
- Узор в виде ленты – такой камень со-



Изделие из коллекции компании «Мир камня»

стоит из широких параллельных полос.

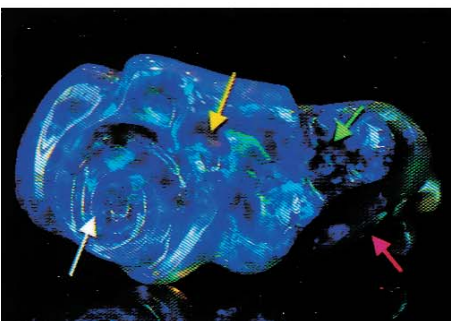
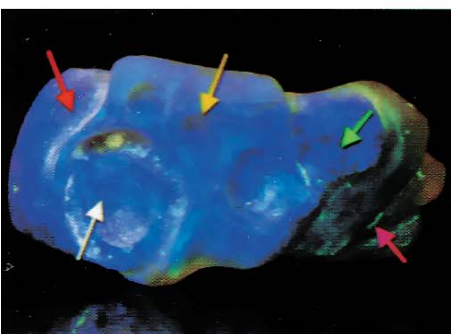
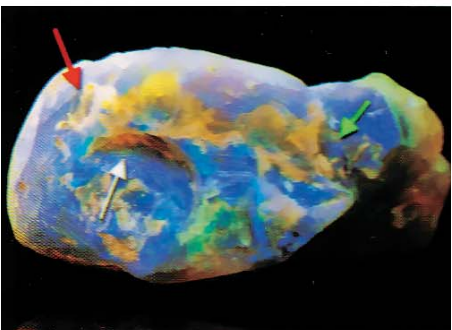
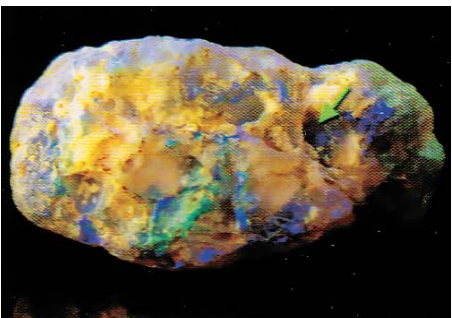
- Узор-палитра напоминает красочную палитру художника.
- Узор-соломка представляет собой множество пересекающихся друг друга линий различной длины.
- Узор в виде огня напоминает мельчайшие островки цветового пламени.
- Узор в виде китайских иероглифов – это уникальные цветовые мазки, по форме напоминающие китайские письмена.
- Узор «переливающиеся искры» – яркие отблески, которыми переливается опал при каждом его повороте.

**Тон основы камня.** Тёмный оттенок камня значительно влияет на его ценность. Чем темнее оттенок, тем выше цена опала.

Этот прибор служит для классифицирования опалов по оттенкам. Как правило, чем темнее камень, тем более многолика его цветовая гамма, однако каждый камень очень индивидуален. У болдер-опалов цвет обозначен 0, потому что их цветовую гамму нельзя сравнить ни с одним другим опалом из-за особого состава



Изделие из коллекции компании «Мир камня»



Последовательность обработки образца опала

их основы (железная руда). Как правило, болдер-опалам присущ очень тёмный цвет.

**Преломлённый цвет.** По ценности цвета опалы можно расположить следующим образом (от наиболее ценного к менее ценным):

- красный
- оранжевый
- жёлтый
- зелёный
- голубой
- индиго
- фиолетовый.

К примеру, если все остальные факторы одинаковы, то опал с красным оттенком будет представлять собой наивысшую ценность. Но не следует забывать, что многоликость и сияние цветов наиболее важны для оценки опала. Таким образом, опал зелёно-голубого оттенка будет дороже опала с одним лишь красным оттенком.

**Размер.** Размер опалов, так же как и бриллиантов, измеряется в каратах.

**Незначительные дефекты.** На некоторых опалах встречаются небольшие впадины от песка. Если эти углубления совсем маленькие, то они не обесценивают камень, а напротив, подтверждают подлинность настоящего опала. Трещины же значительно снижают его стоимость.



Изделие из коллекции компании «СлавДизайн» (с дублетами)

### ДУБЛЕТЫ И ТРИПЛЕТЫ

Для получения дублетов и триплетов к основе камня приклеивают тонкие опаловые пластины для создания цельной и гладкой поверхности. Дублеты и триплеты стоят дешевле обработанных опалов.

**Дублет** состоит из двух пластин, соединённых с помощью клея.

Обратная сторона камня, как правило, сделана из витролита (материал,



#### Изделие из коллекции Творческой фирмы «Сирин»

напоминающий чёрное стекло), чёрного кремнезёма (бесцветный опал) или пластика.

Верхняя часть состоит из тонкой пластинки опала (обычно кристаллического или белого опала). Толщина дублетов может различаться, но дублет практически всегда толще триплета. Края камня обтачивают, придавая им форму купола. Дублет можно узнать по его боковой части: если камень состоит из двух частей, вы увидите, что линия между крашеным опалом и его обратной стороной – идеально прямая. Если камень вставлен в украшение, то даже эксперту сложно определить, является ли камень дублетом или цельным нетронутым опалом. Верхняя часть дублета выглядит точно так же, как верхняя часть обработанного чёрного опала, поэтому дублеты смотрятся очень естественно.

#### Изделие из коллекции ЮД «Аристократ»



#### Изделие из коллекции Ювелирной программы «ЛАЛ»



#### Изделие из коллекции Ювелирной программы «ЛАЛ»



#### Изделие из коллекции компании «СлавДизайн»

**Триплет (triplet)** состоит из трёх слоёв.

1. Чёрная основа в качестве обратной стороны камня.

2. Тонкий слой опала посередине.

3. Прозрачное стекло, кварц, или пластиковая пластина в форме купола сверху.

Слой опала в триплете, как правило, очень тонкий (толщиной с лист бумаги), поэтому прозрачная верхушка позволяет экспертам сразу же узнать триплет. Свет в триплетах отражается по-разному от верхнего слоя камня. Если посмотреть на триплет сбоку, можно увидеть прямую линию, которая разделяет все три части триплета. Также, если обратная сторона окажется чёрной и гладкой, то станет очевидно – перед вами не подлинный цельный опал.

Однако стоит помнить, что очень часто обратная сторона камня состоит из чёрного кремния, (так же, как и обратная сторона натурального чёрного опала) или коричневой железной руды (которая также может являться естественной обратной стороной натуральных болдер-опалов).

Триплеты чаще всего стоят дешевле дублетов, потому что слой из натурального камня у них достаточно тонок по сравнению с дублетами. Благодаря тому, что верхняя часть триплетов сделана из искусственного материала, они прочнее натурального опала или дублета (опал достаточно хрупкий по структуре).

*Редакция выражает благодарность за помощь в подготовке статьи компаниям «СЛАВДИЗАЙН», «Мир камня», «Италия», Ахон Ора, «Ювелирной программе ЛАЛ», Ювелирному Дому «Аристократ», Творческой фирме «Сирин»*



#### Изделие из коллекции компании «Мир камня»