



# АДАМАНТ

СОЕДИНЯЯ МЕЧТЫ И РЕАЛЬНОСТЬ

## Развитие ассортимента «Адамант»

Надо признать, что не каждый цепевязальный завод радуется рынку новинками. Действительно, что еще можно придумать? Уже существует множество видов плетений, финишной обработки, покрытия... Тем приятнее, что в нынешнем весенне-летнем сезоне крупнейшая цепевязальная компания «Адамант» представляет сразу три новинки, которые, по предварительным прогнозам, обещают стать хитами продаж.

**Пустотелые золотые цепи двойного плетения «Нонна-Бисмарк».** «Нонна» и «Бисмарк» – бестселлеры продаж во всех регионах России. Комбинацию этих двух хитов (внешнее звено «Нонна», внутреннее – «Бисмарк»), без сомнения, ожидает двойной успех. Пустотелые цепи при внешней солидности имеют небольшой вес, а значит, и привлекательную для покупателей цену. Цепочка весом 4,5 грамма выглядит 10-граммовой. Производится новинка из проволоки диаметром 0,6 мм, 0,7 мм и 0,9 мм.

**Ленточные цепи изготовлены из серебра с применением самых разных видов обработки (чернение, позолота и др.) и двусторонним рисунком.** С одной стороны на цепь нанесен абстрактный ритмичный рисунок, другая сторона – гладкая. Такое украшение станет выгодным приобретением: каждый покупатель может не только подобрать оригинальный рисунок для себя, но и получить двойной эффект, выбирая одну из сторон украшения в качестве лицевой.

**Серебряные популярные цепи «Шнурок» с разнообразными видами огранки** – оптимальное украшение для лета. Многообразие рисунков позволяет решать актуальную сегодня проблему – персонализации, индивидуальности украшений.

В настоящее время в ассортименте «Адамант» около 70 000 артикулов: цепей и браслетов из золота и серебра разных проб, проволок с разнообразными видами огранки и обработки.



**Ювелирный завод «АДАМАНТ»**

+7 (495) 781-69-49, +7 (495) 234-00-37

[www.adamant-gold.ru](http://www.adamant-gold.ru)

### ЗОЛОТО



**Полновесные 585°.** Наиболее распространенные изделия, полюбившиеся многим покупателям.



**Полновесные 375°.** Внешний аналог широко известной 585° по более доступным ценам.



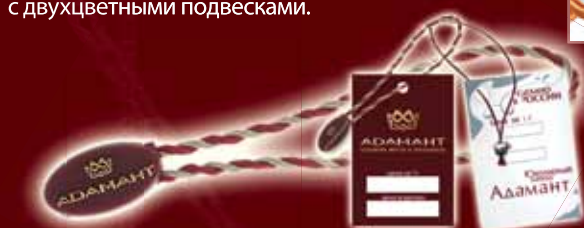
**Пустотелые 585°.** Благодаря использованию современных технологий в производстве, цепи становятся более доступными для широкого круга покупателей при неизменно высоком качестве.



**Пустотелые 375°.** Самое доступное из производимых золотых изделий, внешне не уступающие полновесным аналогам.



**Двухцветные.** Идеальное сочетание с двухцветными подвесками.



### СЕРЕБРО



**925°.** Сочетание натурального цвета серебра с многослойным защитным покрытием делает эти цепи отличным выбором.



**Родированные.** Безупречный блеск, высокая практичность, не требует дополнительного ухода для сохранения своего первоначального вида.



**Черненные.** Эффектная цветовая контрастность, сочетание со старинными изделиями.



**Позолоченные.** Экономичный вариант сочетающейся с золотыми и серебряными изделиями.



**Двухцветные.** Сочетание с любыми украшениями из золота и серебра.



**800°.** Неизменное качество Адамант в наиболее доступном исполнении.



**Пустотелые.** Отличный выбор для любителей крупных ювелирных изделий.

