

# С юбилеем,

# SWAROVSKI

**В** 1895 году Даниэль Сваровски и его деловой партнер Франц Вайс с семьями переехали из своих старых домов в Богемии в тирольский городок Ваттенс. Красота этого дивного местечка, окруженного Альпами и ясным синим небом, поразила их тишиной и безмятежностью. Чуть позже партнеры арендовали старый заброшенный завод, где планировали заниматься огранкой кристаллов с помощью электрического шлифовального станка, изобретенного Даниэлем и запатентованного Францем.

В 2020 году крупнейший в мире производитель кристаллов отмечает 125-летие со дня основания. Спустя 125 лет Swarovski – один из самых известных брендов в мире. На сегодняшний день компания находится под управлением пятого поколения семьи Сваровски, развивая свой бизнес по всему миру и объединяя сиянием более 30 тысяч сотрудников различных направлений бизнеса.

Хотя компания Swarovski в первую очередь известна несравненной точностью огранки кристаллов, она также остается мастером огранки природных драгоценных камней и производителем синтетических камней на протяжении многих десятилетий. В 1976 году Swarovski Zirconia был представлен на рынке как фианит самой точной машинной огранки, доступный для клиентов. Уже тогда продукт был предложен в широком разнообразии изысканных форм, размеров и цветов.

Ассортимент компании изобилует уникальными и незаменимыми продуктами для ювелирного сегмента. Помимо кристаллов и фианитов в ее портфеле представлены жемчуг и природные топазы.



Франц и Анна Вайс

Даниэль Сваровски



**Головной офис  
Swarovski в Ваттенсе**

Кристалльный жемчуг – превосходная имитация натурального жемчуга, которая представляет идеально ограненный кристалл Swarovski с инновационным жемчужным покрытием и безупречной шелковистой, гладкой, округлой поверхностью. Выпускаются различные формы, размеры и цвета. Кристалльный жемчуг обладает весом и теплопроводностью, аналогичными натуральному жемчугу. Это делает его очень приятным и комфортным в носке.

Природные топазы Swarovski добываются на севере Бразилии и проходят скрупулезную обработку в собственных производственных центрах компании, сертифицированных Советом по ответственной ювелирной практике (RJC). Добыча топазов отслеживается вплоть до их источника. Выпускается несколько огранок в различных цветовых решениях, нанесенных с помощью запатентованной технологии Swarovski TCF™ (Thermal Color Fusion), которая предлагает цвета, не теряющие своей яркости на протяжении долгих лет. Прозрачные топазы приобретают стойкие насыщенные оттенки благодаря экологически чистому и удобному для потребителя процессу TCF™. Технология также применяется для Swarovski Zirconia.



**Природные топазы  
до обработки**

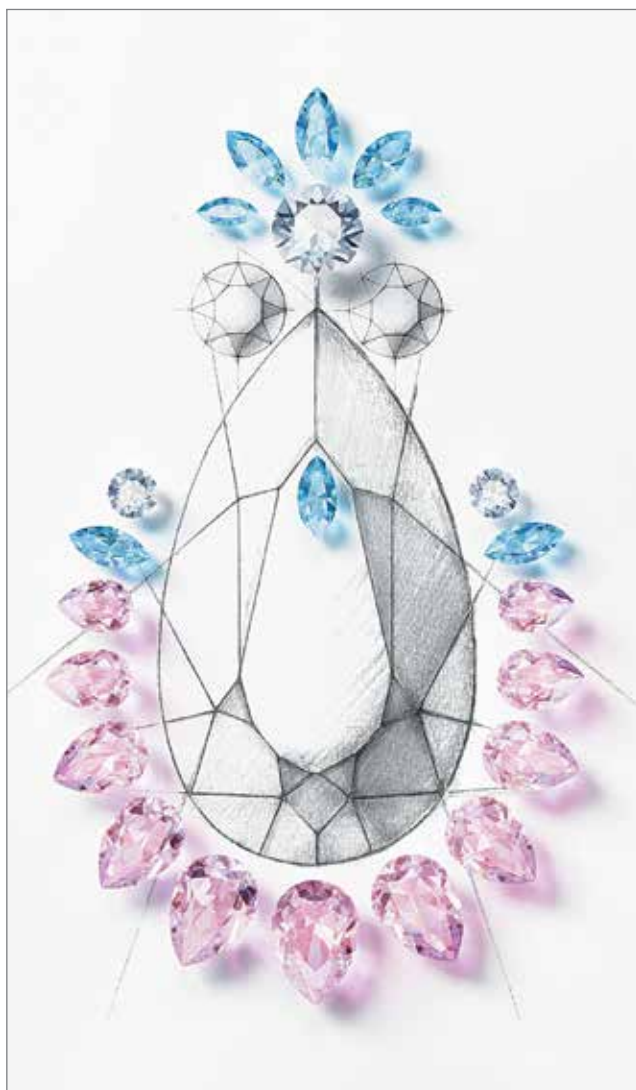




В честь празднования 125-летия компания выпустила продукты, отражающие прошлое, настоящее и будущее бренда Swarovski. Ассортимент кристаллов пополнили новая огранка **Mystic Square** и эффект **Ignite**. **Mystic Square** объединяет в одном изделии кричащий футуризм и традиционную элегантность. Его бездонная глубина создана за счет рифленой обратной стороны кристалла и поверхности классической формы Cushion со сверхточными гранями. Доступный в нескольких размерах, цветах и эффектах, **Mystic Square** станет впечатляющим центральным элементом ювелирного изделия.

Кристаллы с новым эффектом **Ignite** не имеют фольгирования с обратной стороны, но сохраняют присущую кристаллам с фольгированием яркую искру, блеск и насыщенность. Это делает их не похожими ни на один другой продукт на рынке. Позволяющий использование открытых оправ, кристалл с эффектом **Ignite** предлагает новый вариант имитации изысканных ювелирных камней. Он придаст любому дизайну блестящую универсальность и сохранит умеренную стоимость в сравнении с драгоценными компонентами.

Палитра кристального жемчуга расширилась благодаря двум новым замечательным цветам – **Crystal Iridescent Dreamy Rose Pearl** и **Dreamy Blue Pearl**. Их мягкое, свежее сияние внесет утонченное очарование в минималистичные дизайны, особенно в сочетании с уже существующей жемчужной палитрой Swarovski натуральных оттенков.



Кристаллы с эффектом **Ignite**



**Mystic Square** в цвете **Vitrail Medium**



Кристальный жемчуг Swarovski в новых цветах **Crystal Iridescent Dreamy Rose** и **Dreamy Blue**



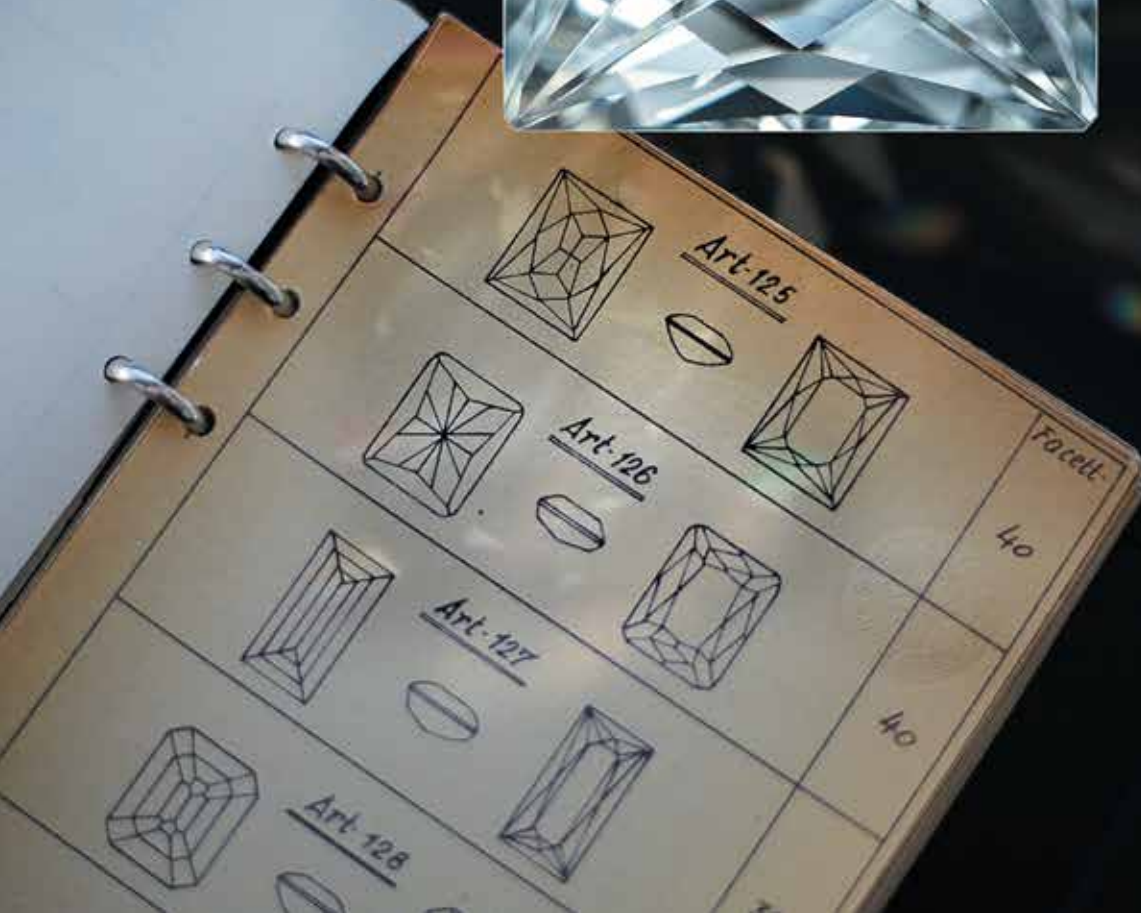
125 YEARS  
SPARKING DELIGHT  
SINCE 1895

**Праздничные огранки  
Swarovski Zirconia –  
The Daniel'S #125  
и Celebration Cut**

В ассортименте Swarovski Zirconia компания запустила линию *Kaleidoscope of Life*, состоящую из двух новых огранок *The Daniel'S #125* и *Celebration Cut* и семейства Vibrance – уникальной цветовой концепции, которая плавно сочетает два оттенка на поверхности одного камня.

Специальные юбилейные огранки и цвета смотрят в будущее, иллюстрируя страсть компании к формированию новых перспектив и постоянному развитию творческих инноваций. С тех пор как компания Swarovski была основана в самом сердце Австрийских Альп, она всегда жила в соответствии с принципами качества, креативности и технических инноваций своего основателя Даниэля Сваровски. Огранка *The Daniel'S #125* продолжает это драгоценное наследие и опирается на 125-е изделие, найденное в личном альбоме Даниэля Сваровски, – усовершенствованная классическая форма Baguette с широкими краями и элегантным изгибом. Между тем *Celebration Cut* – это классическая форма Cushion со 125 идеальными гранями. Используя передовые технологии, обе огранки впитали дух прошлого и уверенно шагают в будущее.





Праздничная огранка  
Swarovski Zirconia –  
The Daniel'S #125



**Семейство *Vibrance*  
Swarovski Zirconia**

Юбилей Swarovski также отражает новый взгляд на цвет. Состоящее из трех завораживающих эффектов – *Vibrant Purple-Aqua*, *Vibrant Red-Orangy Yellow* и *Vibrant Spring Green-White* – семейство *Vibrance* представлено в четырех поразительных формах: Bizarre Square, Cushion Princess, Pentagon Star и Round Rosebush. Эти огранки идеально подчеркивают сочный вихрь красок, полученный с помощью технологии TCF™, и идеальные грани Swarovski Zirconia.

Обновления не обошли стороной и ассортимент топазов. В гамме синих топазов Swarovski пополнение – *Glacier Blue*. Этот оттенок отражает простейшую чистоту и нетронутую, аутентичную атмосферу Тирольских Альп, где находится штаб-квартира Swarovski.

2020 год для Swarovski – год празднования вдохновляющих истоков и обмена последними инновациями со всем миром. Он готовит много восхитительных событий и воодушевляющих коллекций для миллионов клиентов Swarovski. Чествуя смелое наследие своего отца-основателя Даниэля Сваровски, этот грандиозный праздник наглядно демонстрирует девиз компании Swarovski – превращать свет в наслаждение.

**Топаз Swarovski  
*Glacier Blue***

